

人字針步車縫

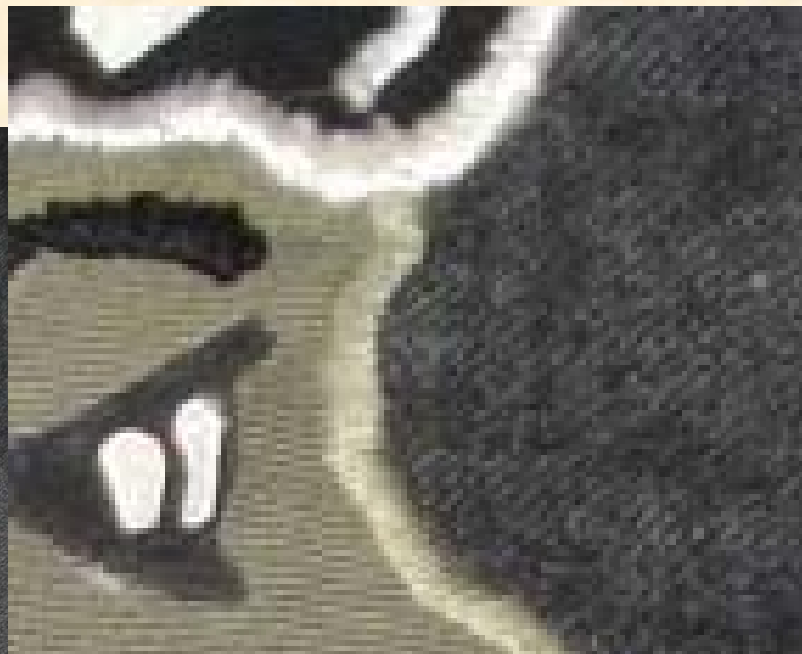


人字針步的用途是什麼？



處理布料或縫合
骨的散口邊緣

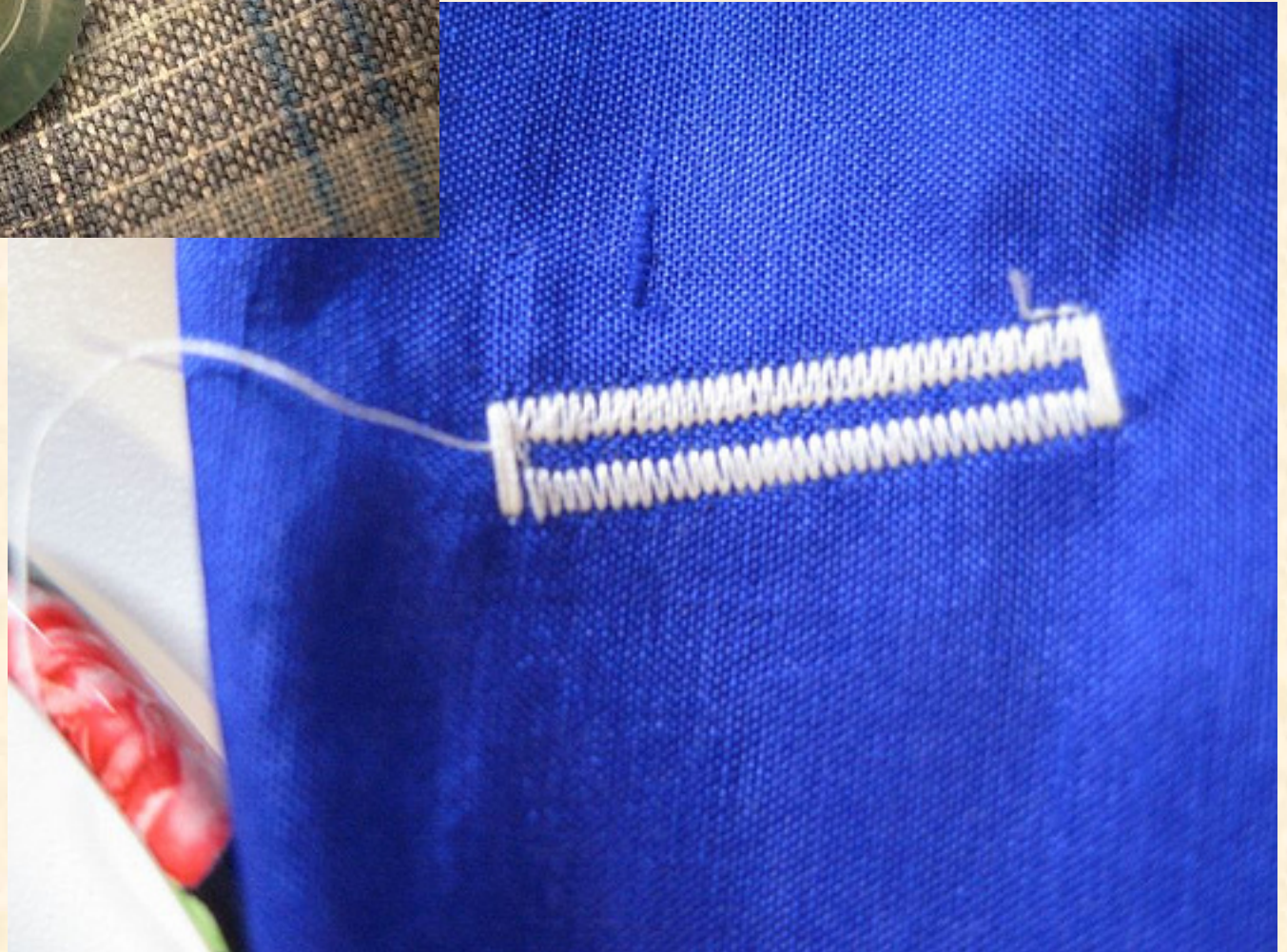




裝飾衣物，如作刺繡
針步般使用



製作鈕門

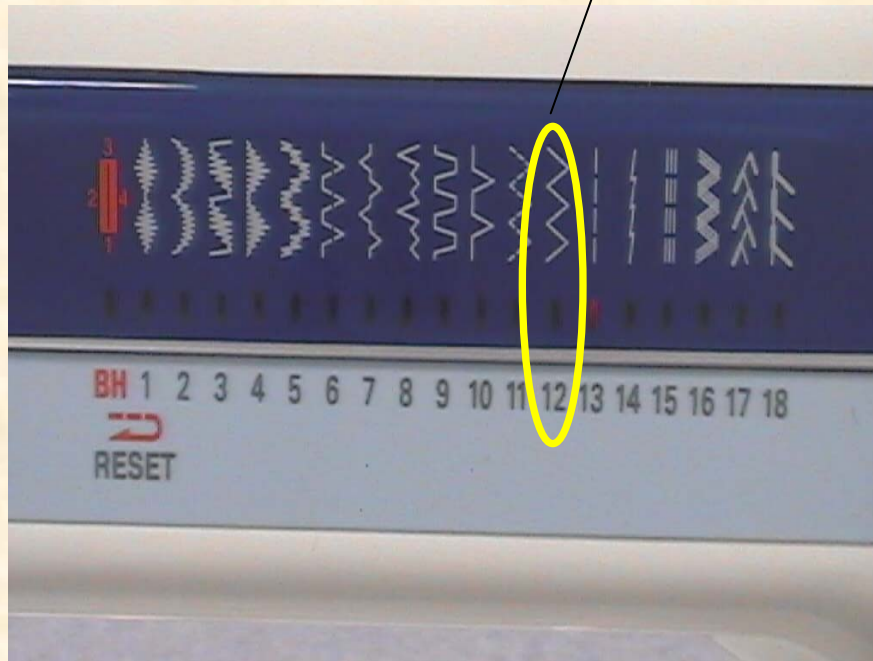


人字針步的車縫步驟

1. 選擇人字針步圖案。

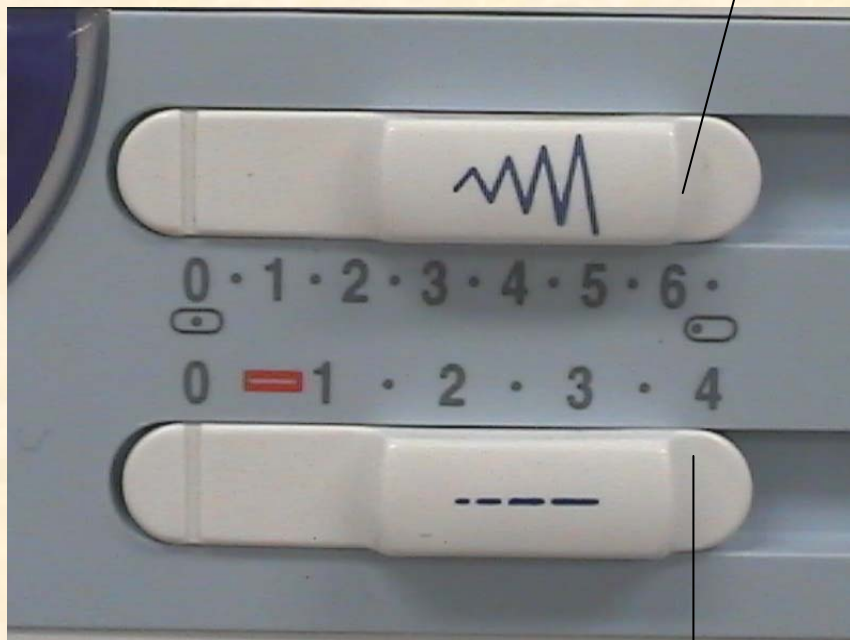
針步款式調節器

針步款式顯示
#12



2. 調較人字針步的闊及疏密

針步闊度調節器



人字針步車縫

針步闊度（上）： > 0

針步長度（下）： > 0

針步疏密 / 長度調節器

3. 穿線後，在適當位置開始車縫。

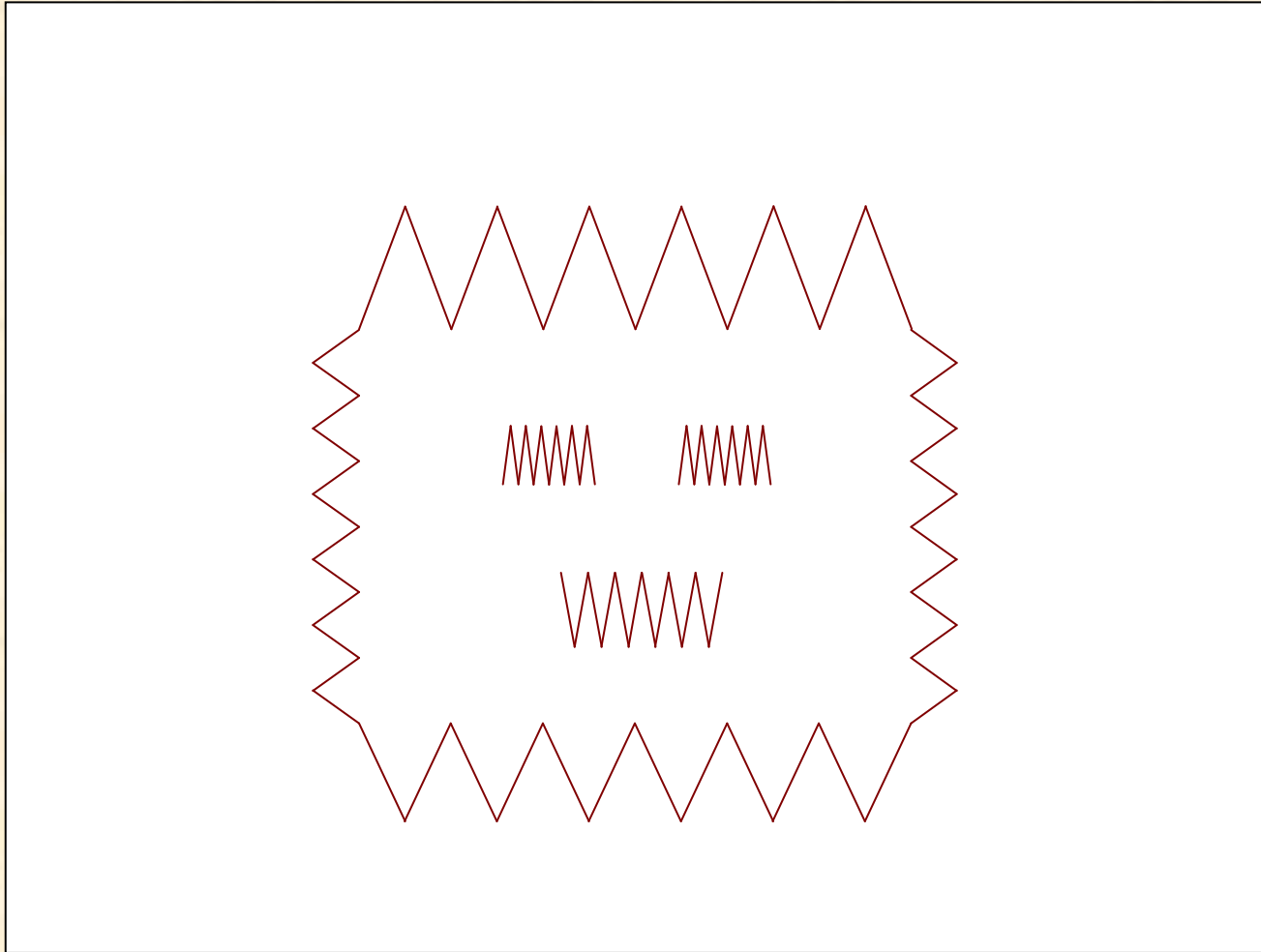


活動

在絨絨或其他適合布料上用花式車縫針步作一幅掛畫。



例子



完